

Hタイプガストース (ランナーエンド用)

【HAタイプ】



【HBタイプ】



【HCタイプ】



HA・HBタイプ特徴

特徴1

- ボルトで固定

特徴2

簡単に脱着可能

特徴3

楽々メンテナンス

・簡単にボルトで固定出来るようホルダーがついております。
これにより、成形機から金型を下さずに脱着が可能になり、
メンテナンス性が格段に向上しております。

HCタイプ特徴

特徴1

- 小型化

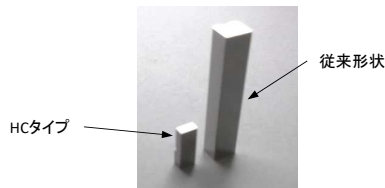
特徴2

なんと！？厚み2.0mm

特徴3

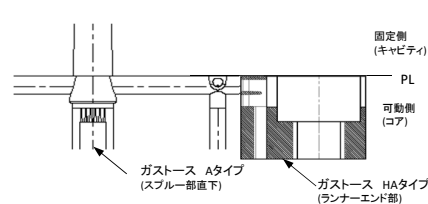
省スペース化

- ・従来品に比べ大幅に小型化
- ・半円ランナー、丸ランナー共に対応

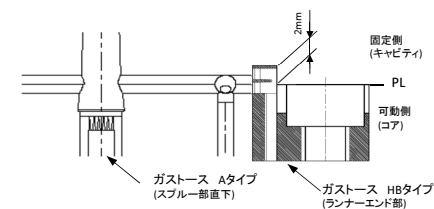


使用方法

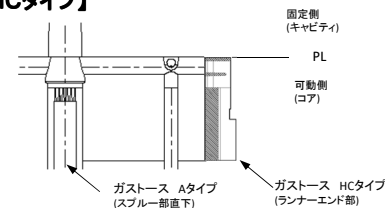
【HAタイプ (半円ランナー向け)】



【HBタイプ (丸ランナー向け)】

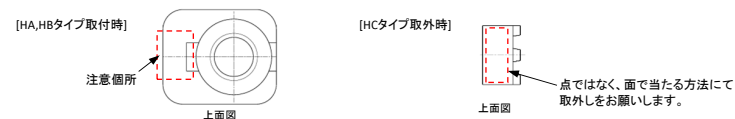


【HCタイプ】



取扱い上の注意事項

- * サイズ、G寸法等当社規格品のみの販売となります。特注品は対応していません。
特にHCタイプでL寸法10mm以上必要な場合、お客様にてスペーサー等ご用意願います。
- * 脱着の際、ガストースの一部に力が集中するような先端の鋭利な物で叩いたり、
押しすぎると破損の原因となりますのでご遠慮願います。



- * HA, HBタイプを固定の際、抜き用のボルトと固定用のボルト2種類が必要となります。
本体固定の際は、金型へM4タップ加工の追加加工をお願い致します。

