

もう悩まない！

ガス焼け撲滅！

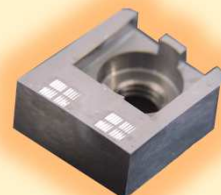
ガストース Iタイプ

満を持して堂々登場！

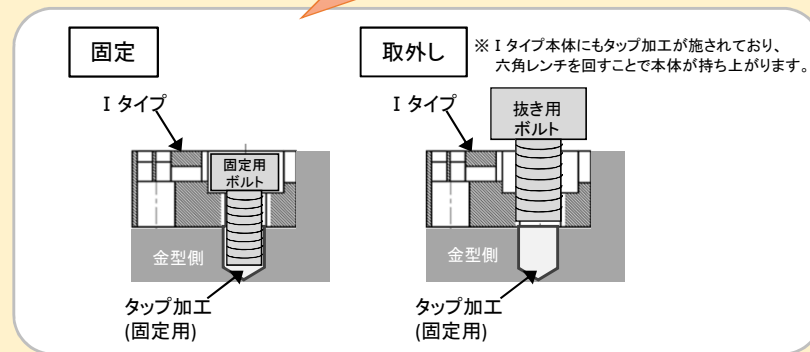
I1



I2

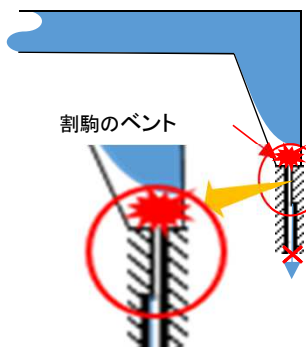


金型にはボルトで固定



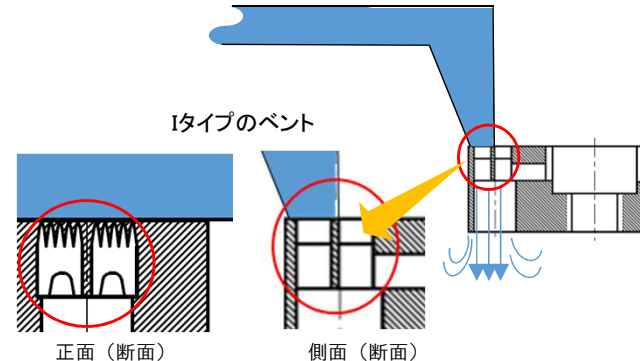
～ 例えばこんな使い方・・・ケースのフチ等(最終充填箇所)でガス焼け対策 ～

【現状】



割駒でベントを設置しても
排気力不足とすぐにベントが
詰まる為、空気が溜り
圧縮され成形開始後すぐに
ガス焼け発生！

【Iタイプガストース使用】



圧倒的なベント数の違い！
理に適った当社独自の形状！
排気力UP・詰り解消！
ガス焼けなんて過去の事！